

جامعة الملك سعود

كلية العلوم

وكالة الكلية للشؤون الأكاديمية

الخطط الدراسية



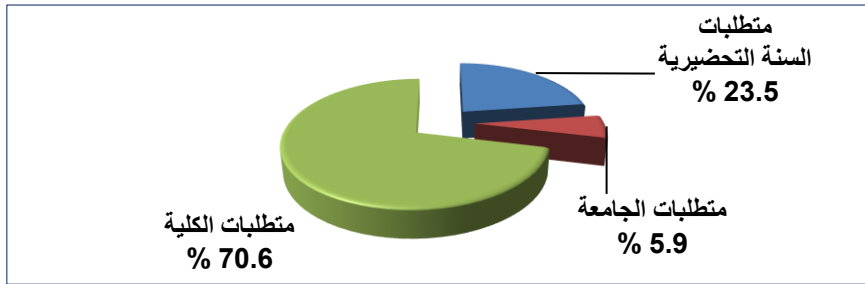
قسم النبات والأحياء الدقيقة

الخطة الدراسية لبرنامج النبات

١٤٤٦ هـ - ٢٠٢٤ م

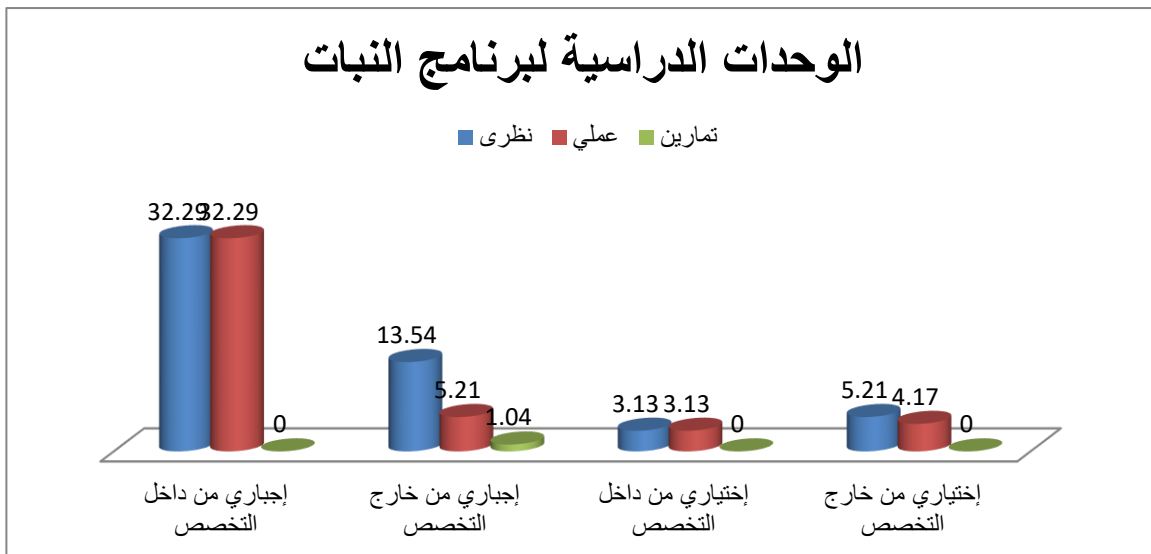
إجمالي الوحدات الدراسية لبرنامج النبات

النسبة المئوية من ١٣٦ ساعة	إجمالي الوحدات الدراسية	عدد المقررات	
٢٣,٥	٣٢	١٠	متطلبات السنة المشتركة
٥,٩	٨	٤	متطلبات الجامعة
٧٠,٦	٩٦	٣٩	متطلبات الكلية
%١٠٠	١٣٦		



الوحدات الدراسية لبرنامج النبات

النسبة المئوية من ٩٦ ساعة	تمارين	النسبة المئوية من ٩٦ ساعة	عملي	النسبة المئوية من ٩٦ ساعة	نظري	إجمالي الوحدات الدراسية	عدد المقررات	
٠,٠٠	٠	٣٢,٢٩	٣١	٣٢,٢٩	٣١	٦٢	٢٥	إجباري من داخل التخصص
١,٠٤	١	٥,٢١	٥	١٣,٥٤	١٣	١٩	٧	إجباري من خارج التخصص
٠,٠٠	٠	٣,١٣	٣	٣,١٣	٣	٦	٣	إختياري من داخل التخصص
٠,٠٠	٠	٤,١٧	٤	٥,٢١	٥	٩	٤	إختياري من خارج التخصص
١,٠٤	١	٤٤,٧٩	٤٣	٥٤,١٧	٥٢	٩٦	٣٩	المجموع



عدد المقررات والوحدات التدريسية

إجباري من خارج التخصص			
م	رقم ورمز المقرر	إسم المقرر	الوحدات الدراسية
١	١٠١ كيج	كيمياء حيوية عامة	٤
٢	١٠٣ حين	مبادئ في علم الحيوان	٣
٣	١٤٠ حنق	علم الأحياء الدقيقة	٣
٤	١٤٥ حص	إحصاء حيوي	٢
٥	٢٥٣ كيم	مبادئ الكيمياء التحليلية	٢
٦	٣٠٣ جيو	مبادئ الاستشعار عن بعد	٣
٧	٣٤٥ حنق	التفاعل بين الأحياء الدقيقة	٢
المجموع		٧ مقررات	١٩

إختياري من داخل التخصص			
م	رقم ورمز المقرر	إسم المقرر	الوحدات الدراسية
١	عدد ٣ مقررات		٦
المجموع		٣ مقررات	٦

إختياري من خارج التخصص			
م	رقم ورمز المقرر	إسم المقرر (إختياري من داخل أو خارج القسم)	الوحدات الدراسية
١	عدد ٤ مقررات إختياري		٩
المجموع		٤ مقررات	٩

برنامج النبات		
عدد المقررات	عدد الوحدات الدراسية	
١٠	٣٢	السنة المشتركة
٤	٨	متطلبات جامعة
٢٥	٦٢	إجباري من داخل التخصص
٧	١٩	إجباري من خارج التخصص
٣	٦	إختياري من داخل التخصص
٤	٩	إختياري من خارج التخصص
٥٣	١٣٦	المجموع

متطلبات الجامعة			
م	رقم ورمز المقرر	الوحدات الدراسية	
١	٤ مقررات	متطلب جامعة	٨
المجموع		٤ مقررات	٨

إجباري من داخل التخصص			
م	رقم ورمز المقرر	إسم المقرر	الوحدات الدراسية
١	١٠٢ نبت	علم النبات	٣
٢	٢١٢ نبت	تشريح نبات	٣
٣	٢١٣ نبت	تحضيرات مجهرية	٢
٤	٢٢٢ نبت	أساسيات تصنيف نباتات زهرية	٣
٥	٢٤١ نبت	عوامل البيئة النباتية	٣
٦	٢٥١ نبت	الخلية الإحيائية والوراثة الخلوية	٣
٧	٢٥٣ نبت	علم الوراثة	٣
٨	٢٧١ نبت	فسيولوجيا النبات	٣
٩	٣٤١ نبت	النظام البيئي	١
١٠	٣٤٥ نبت	فلورة المملكة العربية السعودية	٢
١١	٣٤٦ نبت	التلوث وحماية البيئة	٢
١٢	٣٤٩ نبت	فسيولوجيا بيئية	٢
١٣	٣٥٩ نبت	وراثة العائل	٢
١٤	٣٧٣ نبت	نمو النبات ومنظّماته	٢
١٥	٣٨٤ نبت	علم الطحالب	٣
١٦	٣٤٢ نبت	علم المجتمعات النباتية	٢
١٧	٣٩٨ نبت	مشروع بحث ١	٢
١٨	٤٤٣ نبت	و مسائل عملية في علم البيئة	٢
١٩	٤٤٥ نبت	البيئة الصحراوية وثرّواتها	٢
٢٠	٤٤٧ نبت	النبات الاقتصادي	٢
٢١	٤٥٨ نبت	الأحياء الجزئية للنبات	٣
٢٢	٤٧٢ نبت	زراعة الأنسجة النباتية	٢
٢٣	٤٤٣ نبت	و مسائل عملية في علم البيئة	٢
٢٤	٤٩١ نبت	تدريبات حقلية علي رصد النباتات وتقييم الأثار البيئية	٥
٢٥	٤٩٨ نبت	مشروع بحث ٢	٣
المجموع		٢٥ مقرر	٦٢

برنامج النبات		
عدد المقررات	عدد الوحدات الدراسية	
٦	١٣	مقررات خدمية ألقسام الكلية و لكليات أخرى
٦	١٣	المجموع

المستوى الثاني (السنة المشتركة)				
رقم ورمز المقرر	اسم المقرر	متطلب سابق	متطلب مصاحب	الساعات المعتمدة (محا + تما + عمل)
١١١ أو ١١٢ أو ١١٣	لغة إنجليزية (الطالب يختار مقرر واحد)	-	-	٦ (٠+٠+٦)
١٠١ نهج	مهارات جامعية	-	-	٣ (٠+٠+٣)
١٠١ تفن	مهارات الحاسب	-	-	٣ (٦+٠+٠)
١٠١ احص	مقدمة في الإحصاء	-	-	٣ (٠+٤+١)
١٠١ فجب	اللياقة والثقافة الصحية	-	-	١ (٠+٠+١)
مجموع الساعات المعتمدة				١٦

المستوى الأول (السنة المشتركة)				
رقم ورمز المقرر	اسم المقرر	متطلب سابق	متطلب مصاحب	الساعات المعتمدة (محا + تما + عمل)
١٠٤ أو ١٠٥ أو ١٠٦	اللغة الإنجليزية (الطالب يختار مقرر واحد)	-	-	٦ (٠+٠+٦)
١٠١ رياض	حساب التفاضل	-	-	٣ (٠+٢+٢)
١٠١ ريد	ريادة الأعمال	-	-	١ (٠+٠+١)
١٠١ كيم	كيمياء عامة	-	-	٤ (٢+٠+٣)
١٠٠ عرب	المهارات الكتابية	-	-	٢ (٠+٠+٢)
مجموع الساعات المعتمدة				١٦

المستوى الرابع				
رقم ورمز المقرر	اسم المقرر	متطلب سابق	متطلب مصاحب	الساعات المعتمدة (محا + تما + عمل)
٢٥١ نبت	الخلية الاحيائية والوراثة الخلوية	١٠٢ نبت	-	٣ (٢+٠+٢)
٢١٣ نبت	تحضيرات مجهرية	١٠٢ نبت	-	٢ (٢+٠+١)
٢٢٢ نبت	أساسيات تصنيف نباتات زهرية	١٠٢ نبت	-	٣ (٢+٠+٢)
٢٤١ نبت	عوامل البيئة النباتية	١٠٢ نبت	-	٣ (٢+٠+٢)
٢٧١ نبت	فسيولوجيا النبات	١٠٢ نبت	-	٣ (٢+٠+٢)
مقرر اختياري من متطلبات الجامعة				٢ (٠+٠+٢)
مجموع الساعات المعتمدة				١٦

المستوى الثالث				
رقم ورمز المقرر	اسم المقرر	متطلب سابق	متطلب مصاحب	الساعات المعتمدة (محا + تما + عمل)
١٠١ كيج	كيمياء حيوية عامة	-	-	٤ (٢+٠+٢)
١٠٢ نبت	علم النبات	-	-	٣ (٢+٠+٢)
١٠٣ حين	مبادئ في علم الحيوان	-	-	٣ (٢+٠+٢)
١٤٠ حدق	علم الأحياء الدقيقة	-	-	٣ (٢+٠+٢)
١٤٥ احص	احصاء حيوي	-	-	٢ (٠+٠+٢)
مقرر اختياري من متطلبات الجامعة				٢ (٠+٠+٢)
مجموع الساعات المعتمدة				١٧

المستوى السادس				
رقم ورمز المقرر	اسم المقرر	متطلب سابق	متطلب مصاحب	الساعات المعتمدة (محا + تما + عمل)
٣٤٦ نبت	التلوث وحماية البيئة	-	-	٢ (٢+٠+١)
٣٥٩ نبت	وراثة العشائر	٢٥٣ نبت	-	٢ (٢+٠+١)
٣٧٣ نبت	نمو النبات ومنظّماته	٢٧١ نبت	-	٢ (٢+٠+١)
٣٤٢ نبت	علم المجتمعات النباتية	٣٤٥ نبت	-	٢ (٢+٠+١)
٣٩٨ نبت	مشروع بحث ١	اجتياز ٦٥ وحدة	-	٢ (٤+٠+٠)
إختياري من داخل التخصص				٢
إختياري من خارج التخصص				٢
إختياري من خارج التخصص				٣
مجموع الساعات المعتمدة				١٧

المستوى الخامس				
رقم ورمز المقرر	اسم المقرر	متطلب سابق	متطلب مصاحب	الساعات المعتمدة (محا + تما + عمل)
٢١٢ نبت	علم تشريح النبات	١٠٢ نبت	-	٣ (٢+٠+٢)
٢٥٣ نبت	علم الوراثة	٢٥١ نبت	-	٣ (٢+٠+٢)
٢٥٣ كيم	مبادئ الكيمياء التحليلية	-	-	٢ (٢+٠+١)
٣٤١ نبت	النظام البيئي	٢٤١ نبت	-	١ (٠+٠+١)
٣٤٥ نبت	ظهور المملكة العربية السعودية	٢٤١ نبت	-	٢ (٢+٠+١)
٣٤٩ نبت	فسيولوجيا بيئية	٢٤١ نبت + ٢٧١ نبت	-	٢ (٢+٠+١)
إختياري من خارج التخصص				٢
إختياري من خارج التخصص				٢
مجموع الساعات المعتمدة				١٧

المستوى صيفي				
رقم ورمز المقرر	اسم المقرر	متطلب سابق	الساعات المعتمدة (محا + تما + عمل)	
٤٩١ نبت	تدريبات حقلية علي رصد النباتات وتقييم الأثار البيئية	٧٥ وحدة	٥ (١٠+٠+٠)	
مجموع الساعات المعتمدة				٥

المستوى الثامن				
رقم رمز المقرر	إسم المقرر	متطلب سابق	متطلب مصاحب	الساعات المعتمدة (محا + تما + عمل)
٤٥٨ نبت	الاحياء الجزيئية للنبات	-	-	٣ (٢+٠+٢)
٤٤٥ نبت	البيئة الصحراوية و ثرواتها	٣٤٥ نبت	-	٢ (٠+٠+٢)
٤٧٢ نبت	زراعة الانسجة النباتية	٢٥١ نبت + ٢٧١ نبت	-	٢ (٢+٠+١)
٤٧٣ نبت	كيمياء نباتية	٢٧١ نبت	-	٢ (٢+٠+١)
٤٤٧ نبت	النبات الاقتصادي	٢٥٣ نبت	-	٢ (٠+٠+٢)
إختياري من داخل التخصص				
متطلبات جامعة				
مجموع الساعات المعتمدة				١٥

المستوى السابع				
رقم رمز المقرر	إسم المقرر	متطلب سابق	متطلب مصاحب	الساعات المعتمدة (محا + تما + عمل)
٣٠٣ جيو	مبادئ الاستشعار من بعد	-	-	٣ (٠+٢+٢)
٣٤٥ حق	التفاعل بين الأحياء الدقيقة	١٤٠ حق	-	٢ (٢+٠+١)
٣٨٤ نبت	علم الطحالب	١٠٢ نبت	-	٣ (٢+٠+٢)
٤٤٣ نبت	وسائل عملية في علم البيئة	٢٤١ نبت	-	٢ (٤+٠+٠)
٤٩٨ نبت	مشروع بحث ٢	اجتياز ٩٠ وحدة	-	٣ (٦+٠+٠)
إختياري من داخل التخصص				
متطلبات جامعة				
مجموع الساعات المعتمدة				١٧

(محا + تما + عمل) = (محاضرة + تمارين + عملي)

متطلبات الجامعة (يختار الطالب أو الطالبة ٨ ساعة معتمدة)				
رقم رمز المقرر	اسم المقرر	الساعات المعتمدة (محا+تما+عمل)	متطلب سابق	متطلب مصاحب
١٠٠ سلم	دراسات في السيرة النبوية	٢ (٠+٠+٢)	-	-
١٠١ سلم	مدخل إلى الثقافة الإسلامية	٢ (٠+٠+٢)	-	-
١٠٢ سلم	الأسرة في الإسلام	٢ (٠+٠+٢)	-	-
١٠٣ سلم	النظام الإقتصادي الإسلامي	٢ (٠+٠+٢)	-	-
١٠٤ سلم	أسس النظام السياسي الإسلامي	٢ (٠+٠+٢)	-	-
١٠٥ سلم	حقوق الإنسان	٢ (٠+٠+٢)	-	-
١٠٦ سلم	الفقه الطبي	٢ (٠+٠+٢)	-	-
١٠٧ سلم	أخلاقيات المهنة	٢ (٠+٠+٢)	-	-
١٠٨ سلم	قضايا معاصرة	٢ (٠+٠+٢)	-	-
١٠٩ سلم	المرأة ودورها التنموي	٢ (٠+٠+٢)	-	-

المقررات الإختيارية من داخل التخصص (يختار الطالب أو الطالبة ٦ ساعات معتمدة)			
رقم رمز المقرر	إسم المقرر	متطلب سابق	الساعات المعتمدة (محا + تما + عمل)
٢٦٣ نبت	الارشيجونيات	١٠٢ نبت	٢ (٢+٠+١)
٣١٢ نبت	التشكل النباتي		٢ (٠+٠+٢)
٣٢٢ نبت	تصنيف تجريبي		٢ (٢+٠+١)
٣٤٧ نبت	الجغرافيا النباتية		٢ (٠+٠+٢)
٣٧٩ نبت	الايض والنقل في النبات		٢ (٢+٠+١)
٣٨٠ نبت	علاقات النبات بالماء والتربة		٢ (٢+٠+١)
٤٤٦ نبت	الموارد الطبيعية وإدارتها		٢ (٠+٠+٢)
٤٤٨ نبت	تنمية المناطق الجافة		٢ (٢+٠+١)
٤٥٦ نبت	المحافظة على المورثات		٢ (٢+٠+١)
٤٥٧ نبت	الهندسة الوراثية		٢ (٢+٠+١)
٤٥٩ نبت	الوراثة البيئية		٢ (٢+٠+١)
٤٧٦ نبت	احيائية نخلة التمر		٢ (٢+٠+١)
٤٨٧ نبت	العوالق النباتية		٢ (٢+٠+١)

إختياري من خارج التخصص (يختار الطالب أو الطالبة ٩ ساعات معتمدة)			
رقم ورمز المقرر	إسم المقرر	الساعات المعتمدة (محا+تما+عمل)	
٣٠٥ حين	التصنيف الحديث للحيوان	٢ (٢+٠+٠+١)	١٠٣ حين
٣٧٣ حين	بيئة برية	٢ (٢+٠+٠+١)	١٠٣ حين
٣٧٤ حين	بيئة مائية	٢ (٢+٠+٠+١)	١٠٣ حين
٢٤٠ حدق	مهارات مخبرية	٢ (٤+٠+٠+٠)	١٤٠ حدق
٢٥٠ حدق	علم الفيروسات العام	٣ (٢+٠+٠+٢)	١٤٠ حدق
٢٦٠ حدق	علم البكتيريا العام	٣ (٢+٠+٠+٢)	١٤٠ حدق
٢٧٠ حدق	علم الفطريات العام	٣ (٢+٠+٠+٢)	١٤٠ حدق
٢٨٠ حدق	احيائية الطحالب الدقيقة	٢ (٢+٠+٠+١)	١٤٠ حدق

المقررات الخدمية لتخصصات الكلية والكليات الأخرى			
رقم ورمز المقرر	اسم المقرر	القسم / الكلية	الساعات المعتمدة (محا + تما + عمل)
١٠٢ نبت	علم النبات	حين - كيم - جيو - حدق - كلية الزراعة	٣ (٢+٠+٠+٢)
٢١٣ نبت	تحضيرات مجهرية	حين - حدق - كلية الزراعة	٢ (٢+٠+٠+١)
٣٤٥ نبت	فلورة المملكة العربية السعودية	حين - جيو - حدق - كلية الزراعة	٢ (٢+٠+٠+١)
٤٤٧ نبت	النبات الاقتصادي	حين - حدق - كلية الزراعة	٢ (٠+٠+٠+٢)
٤٧٢ نبت	زراعة الانسجة النباتية	حين - كيم - حدق - كلية الزراعة	٢ (٢+٠+٠+١)
٤٧٦ نبت	احيائية نخلة التمر	حين - حدق - كلية الزراعة	٢ (٢+٠+٠+١)